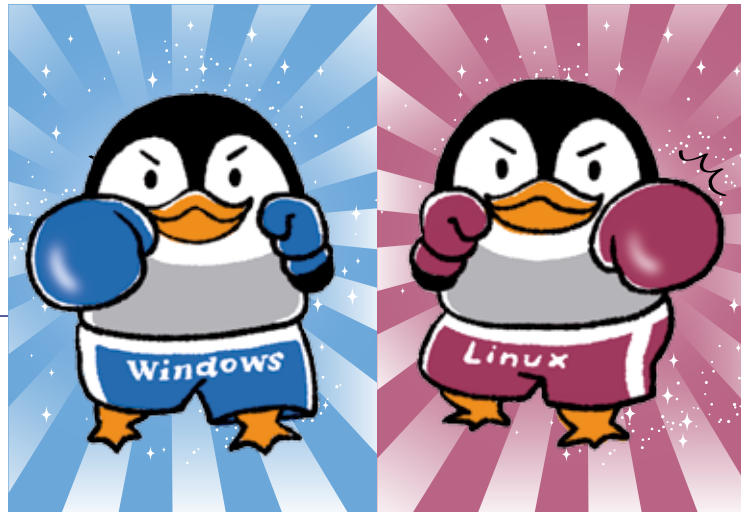


特集1 18 正式版がついに公開

# Windows版Linuxのすべて

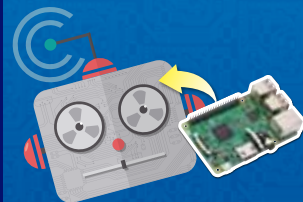
「Linuxは専門のエンジニアが使うもの」。そんな常識が10月17日を境に大きく変わります。Windows 10の大型アップデート「Fall Creators Update」で、Windows版Linuxが正式な機能になるからです。これまで関係ないと思っていたWindowsユーザーの皆さんも、ぜひLinuxの世界に足を踏み入れてください。



特集2 57

## AIスピーカーと笑顔判定機を作る ラズパイで人工知能

人工知能を活用した面白マシンをRaspberry Piで実現しましょう。CPUが非力なRaspberry Piでも、クラウドサービスを活用すれば高度な処理が可能です。話しかけると音楽などを鳴らしてくれる「AIスピーカー」と、カメラ画像に対して顔認識をする「笑顔判定機」を作ります。



特集3 81

## やってはいけない大実験 無防備なLinuxはどうなる?

セキュリティの観点から「やってはいけない」とされていることをやってみるとどうなるかを、実験環境を作って検証してみました。デスクトップとサーバーに分けて紹介します。サーバーでは、WebもSSHも中国のBotなどから、たちどころに攻撃を受けました。その中身を見えます。



基礎講座 110

## Ubuntuで実践! Linux100%活用ガイド

第7回 | PCが小説や気象状況をおしゃべり「音声合成エンジン」の活用法

Ubuntu利用の基本を押さえた上で、一歩先行く活用を提案します。今号は「音声合成エンジン」のさまざまな活用方法を紹介します。



基礎講座 116

## 集計・分析を手早く! LibreOfficeのデータ処理

第7回 | ゴールシーク、ソルバーで計算結果から値を逆算  
表計算ソフト「Calc」で目的の値を指定し、数式に代入すべき値を「逆算」する「ゴールシーク」や「ソルバー」の使い方を紹介します。

超入門 102

## 水口先生と覚える 試せばわかる Linuxの基本コマンド

第7回 | カーネルにモジュールを組み込む方法は?

日経Linux「PDF版」と「電子版」を提供中!

特集4 94

## ラズパイで楽しむLinuxライフ シリアルコンソール、VNCで ラズパイをメンテナンスしよう

小型Linuxマシンのラズパイ(Raspberry Pi)を使ったLinuxライフをしていると、メンテナンスが必要不可欠。ネットワーク環境がない場合に使えるシリアルコンソールの利用方法、ネットワーク環境下で使えるGUI操作のVNC利用方法について解説します。

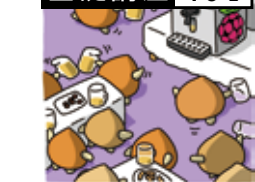


基礎講座 104

## 初心者のための ラズパイサーバー構築

最終回 | サービスとログの管理

ラズパイ(Raspberry Pi)をサーバーとして使いたい人に、方法を分かりやすく紹介します。今回は、サーバーを運用に必要な、サービスとログの管理について説明します。



応用講座 124

## ラズパイ電子工作 お手軽レシピ集

第4回 | Zero WでWi-Fi親機を作る

ラズパイZero Wを使って電子工作なしでWi-Fiアクセスポイントを作ります。ラズパイZero Wを公式ケースに収めて、コンパクトなマシンに仕立てます。



レポート 7

電子工作●ラズパイOS「Raspbian」が刷新、日本語表示の問題は修正  
オフィススイート●LibreOfficeの新版登場、業務用の電子署名などを強化  
Maker Faire Tokyo 2017開催●ラズパイロボットから子供用ボードまで

フリーソフト 14

## 今!オススメのフリーソフト

Google Play Music Desktop Player ● Googleの音楽サービスに対応した音楽再生ソフト

フリーソフト 13

## 世界のLinuxディストロから

Vine Linux ●日本人向けにカスタマイズされた国産のLinuxディストリビューション

応用講座 130

## まつもとゆきひろ プログラマのこだわり

第7回 | スマートフォン遍歴

News	11
Linux トラブル解決術	122
Linux カーネル新機能	142
読者プレゼント	17
広場	152
次号予告	154

実践コラム 136

## Linuxで旧型PCを復活! 改二

第7回 | AndroidタブレットをLinuxデスクトップ化

まんが 146

## #!シス管系女子 Season5

第7話 | 管理者権限が必要な操作をいまいち信用できない人にも許可したい

